



ARCHER DORF-ZYTIQ

Üsi Dorf-Zytig für die Einwohner-, Burger- und Kirchgemeinde Arch. www.arch-be.ch



Nr. 19

27. April 2017

Inhaltsverzeichnis

Seite	03	Vorwort Barbara Bösiger, Marina Gafner
Seite	05	TitelStory: Unsere neue Web-Seite
Seite	06	Web-Seite Interv. Marina Gafner
Seite	07	Web-Seite Interv. Barbara Bösiger
Seite	11	Web-Seite Interv. Barbara Eggimann
Seite	13	Kirchgemeinde + Theatergruppe
Seite	15	Schützengesellschaft + Jugendwerk
Seite	17	Burgergemeinde
Seite	18	Theatergruppe AareBühni
Seite	19	Mitteilungen Behörde und Gemeindeverwaltung

AKTUELLES

LEBENSTHEMEN

GEMEINDE

POLITIK

VERWALTUNG

WIRTSCHAFT

BILDUNG



www.arch-be.ch

...unsere neue Web-Seite

Herzlich Willkommen in Arch!

Wir begrüßen Sie ganz herzlich auf der Homepage unserer Gemeinde. Arch ist eine wunderschön am Nordhang des Bucheggberges gelegene Gemeinde im Kanton Solothurn.

Vom Dorf erstreckt sich der Blick ins liebeliche Aaretal und an den Jura zwischen Biel und Solothurn.

Wir laden Sie ein, weitere Informationen zu Arch im Internet-Auftritt zu entdecken. Haben Sie Fragen? Wir freuen uns auf Ihre Kontaktaufnahme.



SCHLUNEGGER-KOCHER

transportiert und entsorgt

Mindestgebühr
nur CHF 10.-
(bis 40 kg Gewicht)

(* = nehmen wir gratis entgegen)

Drive-In Sammelstelle

In unserem Entsorgungszentrum nehmen wir sämtliche Abfälle und Werkstoffe entgegen. Egal ob Sperrgut, Holz, Bauschutt, *Metallteile, *Glas, *Batterien, *Elektroschrott, *Pet, *Karton, *Kapseln, etc. - Ihr Entsorgungsgut ist bei uns garantiert in guten Händen!

Transportlogistik | Kommunaldienste | Muldenservice | Entsorgung & Recycling
Schlunegger-Kocher Transporte AG | Riesenmattstrasse 5 | 3294 Büren an der Aare
T 032 351 11 69 | F 032 351 25 17 | www.schlunegger-kocher.ch



Coiffure Lanz

monika lanz
römerstr. west 23
ch-3296 arch
tel. 032 679 23 50

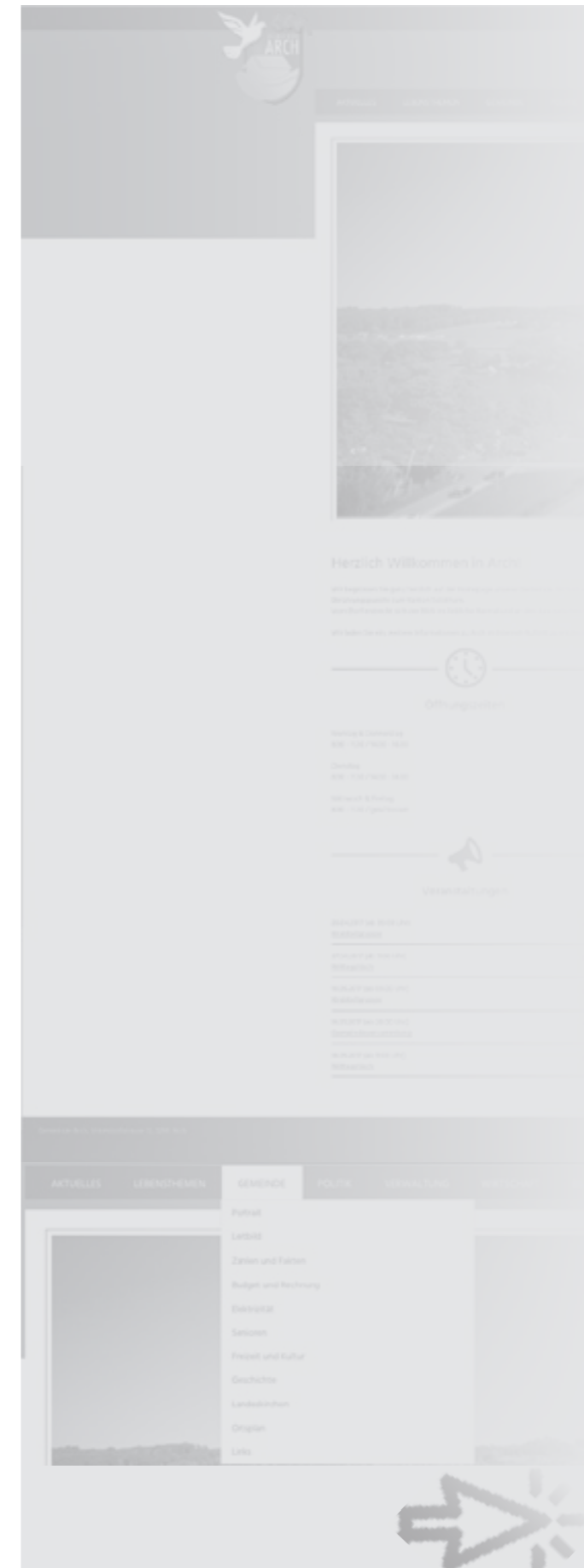


DPRM

DÉCOLLETAGE PIGNONS ET ROUES
manufacture

DPRM SA
Unterdorfstrasse 14
CH-3296 Arch

Tel +41 (0)32 679 51 51
Fax +41 (0)32 679 51 52
www.dprm.ch
info@dprm.ch



Vorwort

www.arch-be.ch

Die Gemeinde Arch ging am 1. Februar 2017 mit einer umfassend überarbeiteten Internetseite aufs weltweite Netz.

Gemäss Wikipedia führte das www zu umfassenden, oft als revolutionär beschriebenen Umwälzungen in vielen Lebensbereichen, zur Entstehung neuer Wirtschaftszweige und zu einem grundlegenden Wandel des Kommunikationsverhaltens und der Mediennutzung. Es wird in seiner kulturellen Bedeutung, zusammen mit anderen Internet-Diensten wie E-Mail, teilweise mit der Erfindung des Buchdrucks gleichgesetzt.

Wird es in der Gemeinde Arch auch so sein, wird die neue Homepage der Einwohnergemeinde das Kommunikationsverhalten und die Mediennutzung verändern? Wird der Online-Schalter von den Bürgern genutzt? Sind alle notwendigen Informationen auf der Homepage aufgeschaltet?

Werden die Gemeindeliegenschaften in Zukunft nur noch online gebucht?

Werden die Veranstaltungen der Vereine eingetragen?

Werden die Tageskarten von der Gemeinde weiterhin online reserviert?

Es sind noch viele Fragen offen.

Ob eine revolutionäre Umwälzung in vielen Lebensbereichen stattfindet, werden die nächsten Monate zeigen.

Die Homepage muss als Nachschlagewerk sowohl bei den Mitarbeiterinnen und Mitarbeitern der Verwaltung wie auch bei der Bevölkerung in das tägliche Leben einbezogen werden.

Barbara Bösiger, Marina Gafner



Impressum

Herausgeber: Einwohnergemeinde Arch 22. Jahrgang
Auflage: 800 Exemplare
Redaktionsteam: Christian Kurth, Urs Steinemann, Barbara Bösiger.
Layout und Satz: Charles H. Perrenoud, pubacom Biel
Druck: Druckerei Herzog AG, Langendorf

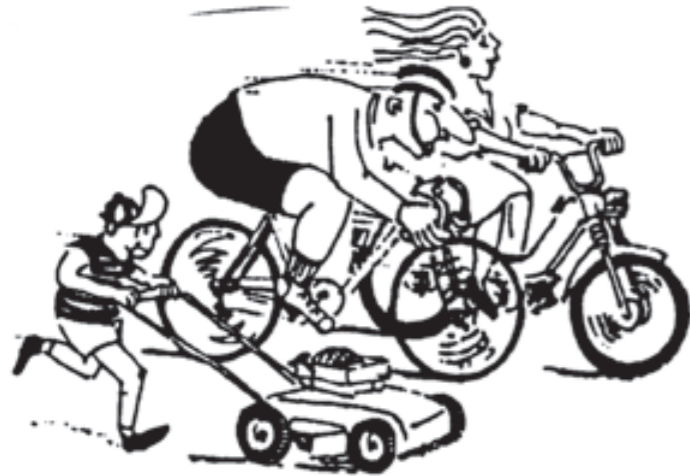
nächste ARCHER DORF-ZYTIG:

Nr. 20 am 09. November 2017 (Red.schluss: 12. Oktober 2017)



Manuela Zurbuchen
Zellweg 11
3296 Arch

Tel. 032 675 13 13



- Sonderangebote auf alle Lagervelos
- TGB Roller ab Fr. 2349.-
- Top E-Bikes zu fairen Preisen
- Unverbindliches Probefahren

Verkauf - Tausch- Service - Lieferungen

Ihr Fachgeschäft seit 1975

H. WISS

Velo - Moto - Gartengeräte
Rüselmattstrasse 31, Tel: 032 679 32 16

3296 Arch

SCHLUP
079 408 16 40

Guido Schlup
Breitenstrasse 10a
3296 Arch

Tel. +41 (0)79 408 16 40

Garagentore und
Antriebe



Zentralstaubsauger

Reparaturen rund ums Haus

Carrosserie
Autospritzwerk



W. Barrer

Bürenstrasse 27
3296 Arch
Tel 032 679 34 34

carr_barrer@bluewin.ch

Fachbetrieb mit langjähriger Erfahrung für:
Blech- und Unfallschäden aller Automarken
Spenglerei
Abschleppdienst 24 Std (CH)
MFK-Prüfungen

Lackiererei
Sonderlackierungen
Chassis - Richtanlage

Autoglaserei
Ersatzfahrzeug
Kl. Service-Arbeiten



Vorhang auf...

Laaadys and Geeentlemen
we are very proud to present...
(wie die Ansage, die Präsentation
in der Arena eines grossen Zirkus)

Seeehr geeehrte
Daamen und Herren,
sehr geehrte
"Archerinnen und Archer",

...wir sind sehr stolz
Ihnen unsere neue Web-Seite
zu präsentieren:

Entscheidungen und Mitarbeit:
Barbara Eggimann, Marcel Flury,
Bruno Fricker, Daniel Kurth, Stefan Schurter

Projektleitung:
Barbara Bösiger, Marina Gafner
Auswahlen und Teammitarbeit:
Barbara Furer, Priska Schmid,
Daniela Reinmann, Chiara Giglio



www.arch-be.ch

...ab sofort unser aller, – und – Ihr ganz persönliches Rendez-vous,
wie ein "Zentrum" in Arch, für Arch, von Arch...
– weltweit –

Dazu möchten wir Sie verführen,
aber erst "führen" wir mal durch unsere Navigation:

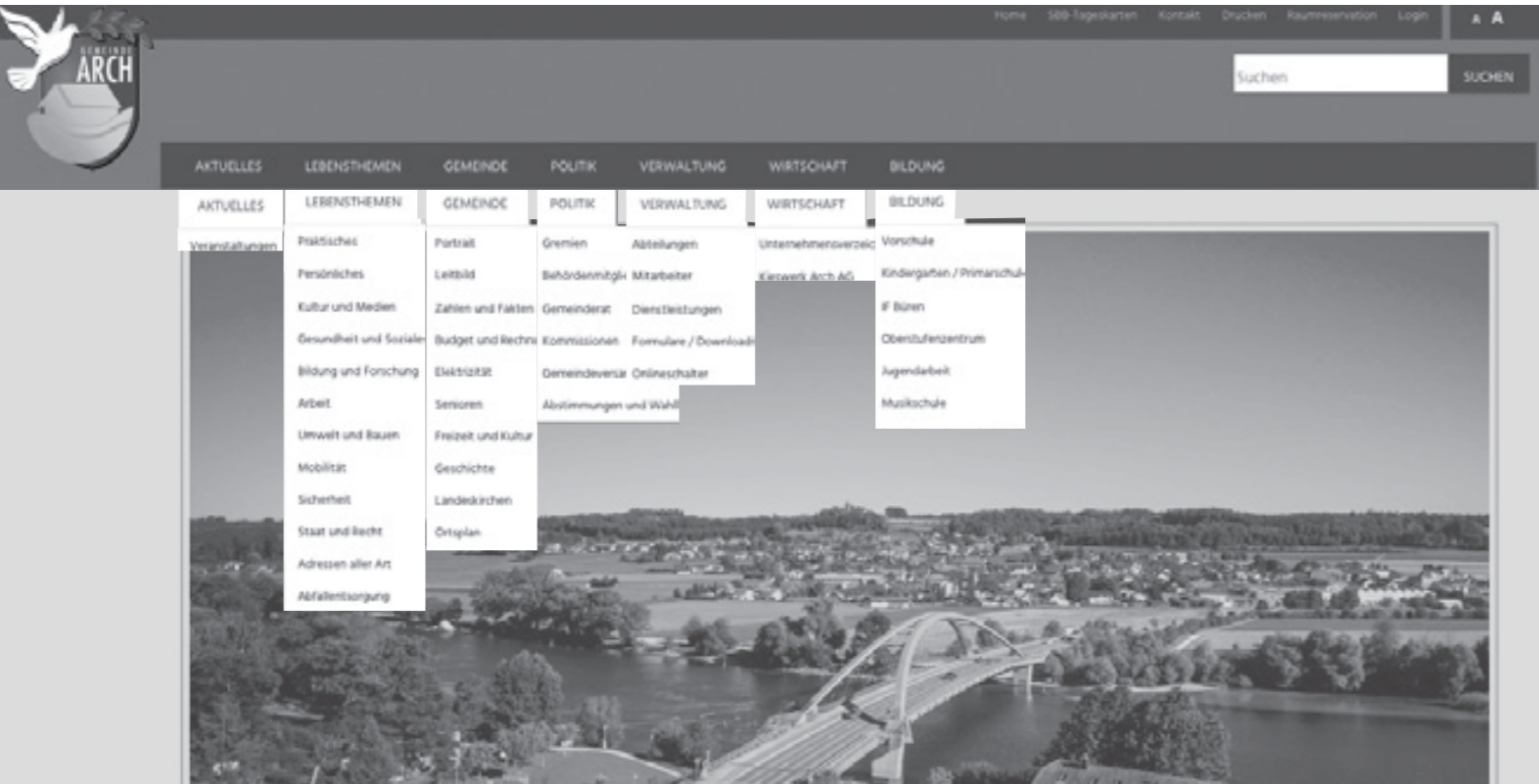
"Öffnungszeiten / Kontakt / Aktuelles / Veranstaltungen / Arch ist auch... / Direktlinks"

diese Rubriken erscheinen immer gleich beim Öffnen unserer Web-Seite...



"AKTUELLES / LEBENSTHEMEN / GEMEINDE / POLITIK / VERWALTUNG / WIRTSCHAFT / BILDUNG"

die Haupt-Menü-Punkte, resp. "Überschriften" mit den einzelnen Untertiteln...



ganz oben, auch auf der ersten Seite direkt "erreichbar": SBB-Tageskarten
im neuen "Look" und vereinfachtem Handling

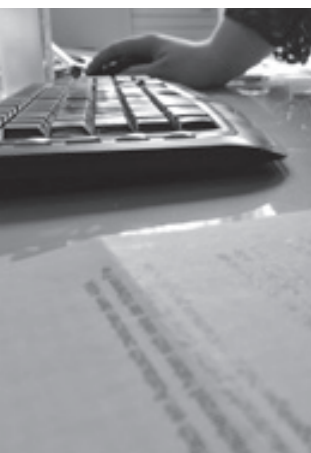


Interview - Gedanken über die neue Web-Seite...

mit Marina Gafner

- für mich, eine tolle Aufgabe und ein interessantes Projekt!
- echt spannend in so ein "Werkzeug" buchstäblich hineinzuwachsen.
- da entsteht ein echtes Gebrauchswerkzeug, mitten in den Anforderungen der täglichen Arbeiten.
- schlussendlich ist man erstaunt, dass es einfacher zu gebrauchen ist als es aussieht!
- einfach mal "ran" und probieren, zum Beispiel die Tageskarten mit dem neuen "Aussehen"... (siehe Abbildung oben)
- wir haben bis jetzt sehr positive Reaktionen, hier direkt am Telefon oder am Schalter.
- wir sind uns bewusst, dass Aktualisierungen resp. "Unterhalt" praktisch täglich erfolgen.

CPe



Interview - Gedanken über die neue Web-Seite...

mit Barbara Bösiger

- Nach all den Vorbereitungsarbeiten, umfangreichen Informationen, Vergleichen und den ganzen Formulierungen unserer Anforderungen...
- verdichteten sich unsere Vorstellungen.
- wir beobachteten und verglichen diverse "Auftritte auf existierenden Web-Seiten, auch in der näheren Umgebung.
- Nach den Impulsen vom Gemeinderat und unserem Verwaltungs-Team "integrierten" wir noch alle die ch.ch Vorschriften, Bestimmungen und Standards des Bundes.
- Jetzt liessen wir entsprechende Gestaltungs-Vorschläge ausarbeiten und einigten uns nach intensiven Auswahl-Besprechungen auf die heutige Erscheinungsform.
- Der ganze Ablauf, das Einarbeiten in diese Materie, resp. in diesen, unseren "Auftritt" vermittelte uns fast automatisch eine Kompetenz, so dass alle Beteiligten sich der Verantwortung bewusst waren dann Entscheide zu treffen.
- was "dabei herauskam" lässt sich ansehen.
- ein bisschen stolz sind wir schon, auf alle die positiven Kommentare bis jetzt...
- "Arch von oben" sind die Aufnahmen, die auch von uns als die Favoriten gelten...
- mit dieser Web-Seite wollten wir ein richtiges "Werkzeug" schaffen:
 - vereinfachte Bestellungen der Tageskarten
 - Reservationen für Anlässe, Vereine etc.
 - für alle Neuzuzüger und vorher Interessierte, ein Info-Pool mit wichtigen Anregungen.
- ganz besonders das Menü "Lebensthemen" hat es in sich: da findet jedermann (+jedefrau) Antworten und Anregungen.
- wir arbeiten alle noch auf einen "online-Schalter" hin, also echt 24Std. offen...
- in Zukunft werden wir in der Dorf-Zytig auf unsere neuesten Trends hinweisen.



Dann wird Barbara Bösiger charmant direkt:

- Lassen Sie sich doch "anstiften" versuchen Sie's doch einfach mal selber:
- Web-Seite als Nachschlagewerk in den täglichen Gebrauch aufnehmen!
- selber auch alle die "Zettel überall" zu Gunsten der Web-Seite aufgeben!
- einfach mal Gewohnheiten ändern...
- da müssen wir uns "selber an der Nase nehmen"!!!

CPe



Beat Flückiger Spenglerei

3296 Arch 032 679 36 39 079 622 45 12 fluggae@bluewin.ch

- Spenglerarbeiten
- Blitzschutz
- Flachdächer

- Bedachungen
- Fassaden
- Reparaturen

Ihr Fachbetrieb für DAS DACH **STARK WIE EIN STIER!**

Heinz Egger

Bau- und Möbelschreinerei

- Allgemeine Schreinerarbeiten
- Türen & Fenster
- Möbel & Schränke nach Mass
- Parkett- & Laminatböden
- Einbau-Küchen
- Renovationen
- Reparaturen

Breitenstrasse 6, CH-3296 Arch
www.schreinerei-heinz-egger.ch

Hundeschule Berghof

vom Welpen bis zum erwachsenen Hund

- Welpenspielstunden
- Junghunderziehungskurse
- Plauschgruppe
- Intensiv Erziehungskurse für Familienhunde
- vier mal jährlich Informativer Kurs (ohne Hund)

www.hundeschuleberghof.ch
info@hundeschuleberghof.ch
Telefon 032 351 24 86

Ristorante & Pizzeria Arcobaleno

„ex Weidli“

Specialità Italiana da Sabina

Bürenstrasse 25, 3296 Arch
Tel. 032 679 04 74
Montag Ruhetag

Willkommen, Herzlich Willkommen, Herzlich W

in den Haupt-Menü-Titeln:
einige "heisse" Tipps!

Dienstleistungen / Formulare/Downloads / Onlineschalter

Abteilungen

Mitarbeiter

Dienstleistungen

Formulare / Downloads

Onlineschalter

Verwaltung - Übersicht

In der Verwaltung finden Sie alle Informationen, welche die Verwaltung der Gemeinde betrifft. Die Verwaltung ist in folgende Bereiche aufgeteilt:

- [Abteilungen](#)
- [Mitarbeiter](#)
- [Dienstleistungen](#)
- [Formulare / Downloads](#)
- [Onlineschalter](#)
- [Themen](#)

Abteilungen

Mitarbeiter

Dienstleistungen

Formulare / Downloads

Onlineschalter

Dienstleistungen - Übersicht

Textfilter

Nach Leben in Arch filtern

Alle LOS

Nach Abteilung filtern

Alle LOS

Dienstleistung	Verantwortlich
Abfallentsorgung - Informationen einholen	Bauverwaltung
Abmeidung / Wegzug	Gemeindeschreiberei
Abstimmungen	Gemeindeschreiberei
Abstimmungs- und Wahlschluss	Gemeindeschreiberei
Außerbaustellenleiter	Bauverwaltung
Adressänderung / Umzug	Gemeindeschreiberei

Abteilungen

Mitarbeiter

Dienstleistungen

Formulare / Downloads

Onlineschalter

Onlineschalter

Textfilter

Nach Leben in Arch filtern

Alle LOS

[Text. Formular](#)
[inc. Formular](#)
[Bestellformular](#)

AHV-Zweigstelle Region Büren	Formular/Link	Bestellen
➤ Selbständige Berufstätigkeit anmelden		

Amt für Bevölkerungsschutz, Sport und Militär BSM	Formular/Link	Bestellen
➤ Schiesspflicht		
➤ Sektionschef		



Blütenpracht

Gärtnerei / Blumengeschäft

Öffnungszeiten

Montag geschlossen
im Mai am Montag geöffnet

Dienstag bis Freitag 08.00 - 12.00 + 13.30 - 18.30

Samstag 08.00 - 16.00
Sonntag 10.00 - 12.00

Hirschi GmbH

Römerstrasse West 1 - 3296 Arch - Tel. 032 679 31 54 - Fax 032 679 05 55
www.bluetenpracht.ch info@bluetenpracht.ch

Lernen Sie Englisch mit Christine in Arch Innovativ! Motivierend! Coole Atmosphäre! Viel Spass!

Ich biete:

- ✓ Fun with kids ab 1. Klasse!
- ✓ Stützunterricht für Schüler und Studenten
- ✓ Aufgabenhilfe!

- ✓ Einzel- und Gruppenunterricht für Frauen und Männer in jedem Alter und jeder Nationalität!!!
Anfänger und Fortgeschrittene!

- ✓ Touristen Englisch!
- ✓ Business Englisch!
- ✓ Vorbereitungen für Tests und Prüfungen!
- ✓ Hilfe beim Ausfüllen von Formularen!
- ✓ Interessiert?

Dann melden Sie sich bitte bei: Christine Anjri, Oberdorfstrasse 2, 3296 Arch, Tel. 032 679 01 67 / Natel 078 637 64 24



DEIN LOKALES SELF FITNESS
ZUM HAMMER PREIS

MEHR POWER
FÜRS LEBEN



Tel 079 194 90 68
info@burgerfit.ch

WWW.BURGERFIT.CH



Volg Arch mit Postagentur

Unsere Öffnungszeiten

Mo - Fr 06.00 – 20.00 Uhr

Sa 06.00 – 17.00 Uhr

Wir freuen uns auf Ihren Besuch,
frisch und fründlich, Ihr Volg – Team Arch



AKTUELLES

LEBENS THEMEN

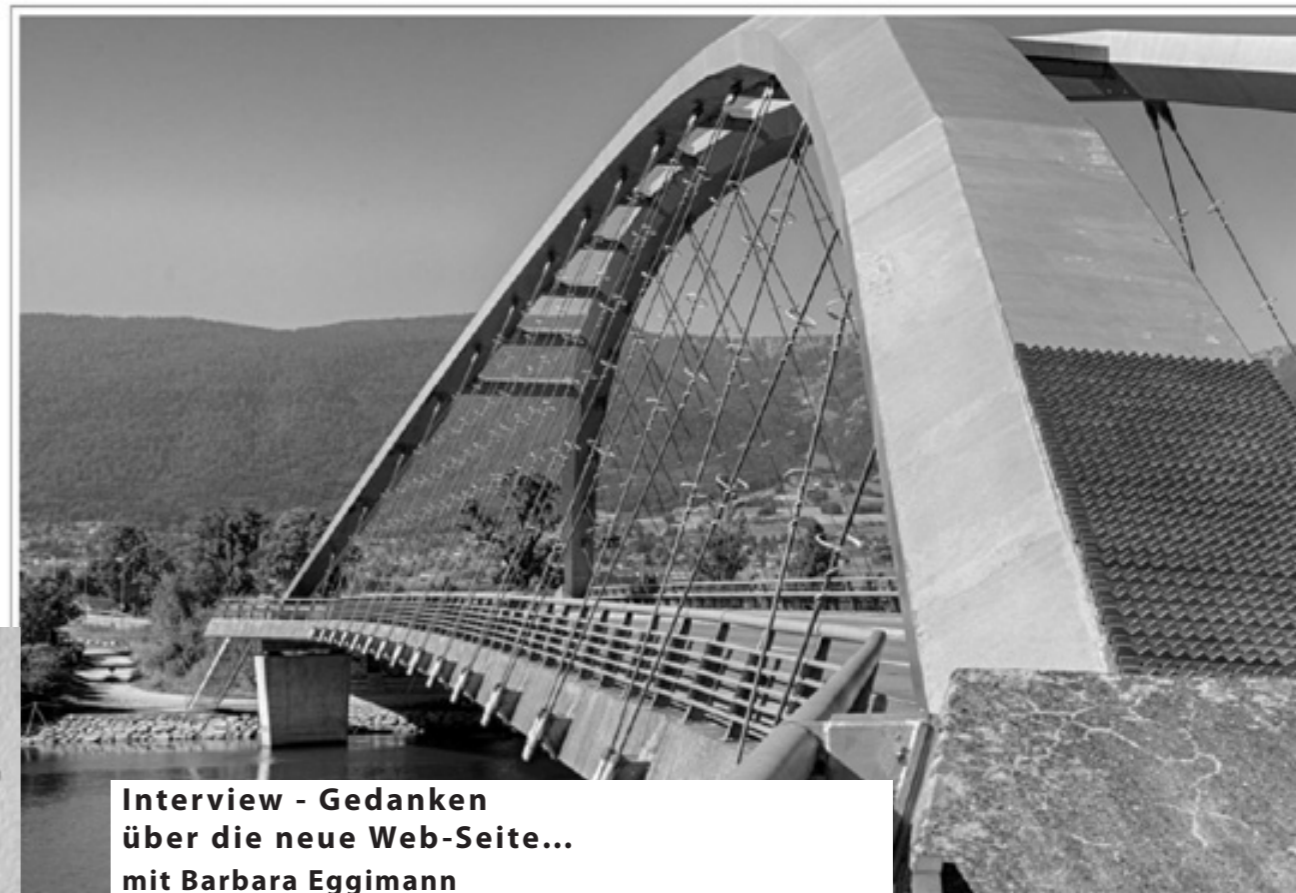
GEMEINDE

POLITIK

VERWALTUNG

WIRTSCHAFT

BILDUNG



Interview - Gedanken über die neue Web-Seite... mit Barbara Eggimann

- Der Gemeinderat und die Gemeindeverwaltung haben "in Sachen" Auswahl und Entscheidungen sehr eng zusammen gearbeitet.
- ja, wir sind recht stolz auf das was da entstanden ist...
- es läuft gut, Private und Vereine haben sich schon positiv dazu geäußert.
- Auch unsere Gemeindeverwaltung ist sichtlich in eine neue Zeit-Etappe aufgebrochen, ein neues Team, neue Ideen...
- Auf einer schönen Linie: eine jüngere Generation arbeitet anders, – in der gleichen Richtung.
- in Sachen Verwaltung, Behörden, Kommissionen und Reglemente: die "Richtung" wurde vorgegeben... jetzt sind wir gefordert!
- Auch ein neues Leitbild – daran arbeiten wir.
- mit der neuen Web-Seite eröffnet sich eine andere Arbeitsart: noch einmal Verwaltung, Behörden, Kommissionen und Reglemente direkt ersichtlich, Zugriff elektronisch, weniger Papier und Umtriebe und erst noch umweltfreundlich.
- ein eindeutiger Fortschritt und auch zeitsparend.

...mit einem "schelmischen" Lächeln meint Sie:

- Profitieren Sie doch gleich selber auch...
 - für Ihre Reservationen, Veranstaltungen etc.
 - einfach mal probieren!
 - ein kleiner Klick mit der Maus...
 - mit grosser Wirkung für's Zusammenleben!

CPe

Beat Mäusli Consulting

Rüselmattstrasse 2, 3296 Arch Mobile 079 797 60 82

Ihr Ansprechpartner
mit dem günstigsten Preis/Leistungsverhältnis
für
Buchführung,
Steuerberatung-/Planung,
Personal-/Lohnwesen

Arbeit auf Zeit im Finanz- und Rechnungswesen

Ihr Spezialist für Metall in allen Formen!



**METALLBAU
HERREN AG**

ARCH

metallbau-herren.ch

032 679 30 25

info@metallbau-herren.ch

Fusspflege & Haarentfernung



C. Schwaller-Diniz,
Dipl. Fusspflege & Fussreflexzonenmassage
Beundenweg 2 D, 3296 Arch
Tel. 032 679 23 13, Natel 079 423 19 17

Schöne & gepflegte Füsse
das ganze Jahr!

- X Fusspflege X Maniküre X Haarentfernung mit Warmwachs und Zuckergel
- X Frenchgel für Fuss und Hand X Fussreflexzonen Massage und Therapie
- X Hausbesuche X Randzeiten für Erwerbstätige
- X Nagelpilzbehandlung mit PACT (keine Medikamente-keine Nebenwirkungen)

Nachrichten aus der Kirchgemeinde

Gerne weisen wir heute
auf einige Termine hin:



Seniorenferien 2017 der Kirchgemeinden Rüti, Arch und Leuzigen

Die Kirchgemeinden Rüti, Arch und Leuzigen freuen sich,
Sie auch im 2017 zu einer Seniorenferienwoche
einzuladen: Samstag, 2. – Samstag, 9. September,
Hotel Ländli in Oberägeri ZG

Kosten Fr. 1'000.- (Doppelzimmer)
Fr. 1'100.- (Einzelzimmer)
inklusive: Cartransfer, Reisebegleitung
sowie einige Ausflüge,
Halbpension (Frühstücksbuffet und
4-Gang-Menü am Abend).

Anmeldung: Pfr. Jonas Lutzweiler, Herrengasse 4,
3295 Rüti b. B. / Tel. 032 351 04 84

Die Zimmer-Reservation erfolgt nach Eingang der An-
meldung.

Kinderlager 2017 der Kirchgemeinden Rüti, Arch und Leuzigen in Zusammenarbeit mit dem Jugendwerk

Das Kinderlager findet dieses Jahr in der letzten Herbst-
ferienwoche vom 9. bis 14. Okt. am Steingletscher beim
Sustenpass statt.

Alle Kinder zwischen ca. 6 und 12 Jahren sind herzlich
willkommen.

Anmeldungen sind ab sofort möglich
ans Pfarramt Arch-Leuzigen, Tel. 032 679 31 44
oder E-Mail: pfarramt.arch-leuzigen@bluewin.ch.

Flyer werden nach den Frühlingsferien in allen Dörfern
verteilt.

Konfirmationsdaten Arch und Leuzigen

Jahr	Ort	Datum	Auffahrt	Ort	Datum	
2017	Kirche Leuzigen	21. Mai	25. Mai	Kirche Arch	28. Mai	2017
2018	Kirche Arch	06. Mai	10. Mai	Kirche Leuzigen	13. Mai	2018
2019	Kirche Leuzigen	26. Mai	30. Mai	Kirche Arch	02. Juni	2019
2020	Kirche Arch	17. Mai	21. Mai	Kirche Leuzigen	24. Mai	2020
2021	Kirche Leuzigen	09. Mai	13. Mai	Kirche Arch	16. Mai	2021
2022	Kirche Arch	22. Mai	26. Mai	Kirche Leuzigen	29. Mai	2022
2023	Kirche Leuzigen	14. Mai	18. Mai	Kirche Arch	21. Mai	2023
2024	Kirche Arch	05. Mai	09. Mai	Kirche Leuzigen	12. Mai	2024
2025	Kirche Leuzigen	25. Mai	29. Mai	Kirche Arch	01. Juni	2025
2026	Kirche Arch	10. Mai	14. Mai	Kirche Leuzigen	17. Mai	2026
2027	Kirche Leuzigen	02. Mai	06. Mai	Kirche Arch	09. Mai	2027

News der Theatergruppe Arch

Wir möchten Euch gerne die Daten unserer nächsten
Theatervorstellung bekanntgeben:

Samstag 07. Oktober 2017
Mittwoch 11. Oktober 2017
Freitag 13. Oktober 2017

In unserem neuen Stück "**Ängel uf Umwäge**" wird Euch
nicht nur eine irdische Geschichte erzählt, nein es geht
sogar noch etwas höher hinauf!

Psssst... Mehr wird nicht verraten!
Nur noch so viel:
Schutzengel haben manchmal sehr viel zu tun!



Neugierig geworden?
Dann merkt Euch die hier genannten Daten und tragt
diese dick in die Agenda ein.
Bis im Herbst, wir freuen uns auf Euch!

Mit theatralischen und himmlischen Grüssen
die Theatergruppe Arch.

Alters- und Pflegeheim "Lueg is Land".

Das Alters- und Pflegeheim „Lueg is Land“ bietet 17 BewohnerInnen ein familiäres Zuhause, in welchem sie von Pflege-fachpersonal rund um die Uhr liebevoll gepflegt und betreut werden. Die Einzelzimmer verfügen über Pflegebett, Einbau-schrank, Lavabo, Fernseh- Telefon- und z.T. Internetanschluss. Lieb gewordene Möbelstücke können je nach Platzangebot mitgebracht werden.

Sie sind als DauerbewohnerIn jeder Pflegestufe, als Feriengast oder nach einem Spitalaufenthalt zur Rekonvaleszenz herzlich in unserem Heim willkommen. Ein persönlicher Eindruck gibt Ihnen die Sicherheit, dass Sie bei uns bestens betreut werden. Für eine unverbindliche Besichtigung stehen wir nach telefonischer Voranmeldung jederzeit gerne zur Verfügung. Wünschen Sie die Heimdokumentation? Rufen Sie uns an!

Gerne beraten wir Sie auch über unsere HEIMEX-Dienste: Pflege und Betreuung zu Hause in Zusammenarbeit mit dem Arzt, Mahlzeitendienst, hauswirtschaftliche Tätigkeiten, Ernährungsberatung und Fusspflege.

Alters- und Pflegeheim „Lueg is Land“
Solothurnstrasse 6
3296 Arch

Tel. Station: 032 679 08 09
Tel. Büro: 032 679 08 10 (Mittwoch 8.30h-11.30h)
E-Mail: lueg-is-land@bluewin.ch
Internet: www.luegisland-arch.ch

HandArbeitsTreff

Christine Schlup, Oberdorfstrasse 2, 3296 Arch, 032/679 24 84
im alten Schulhaus

strickgut.ch

Änderungen, Strickwolle, Mercerie, Garne,
Annahmestelle für Textilreinigung und Nähmaschinen Service

> Computer < > Multimedia <



HWS CONNECT

Hansjürg Stuber
Schulstrasse 3b, 3296 Arch
032 679 0245
www.hwsconnect.ch

Verkauf ♦ Beratung ♦ Reparaturen ♦ Schulung



Schützengesellschaft Arch

Anlässe 2017
(Im Schützenhaus Rüti- Arch)

Schiessen:

Obligatorisches Programm

(Armeeangehörige/Schiesspflichtige: PISA-Blatt, Leistungsausweis, Dienstbüchlein mitnehmen)

Mittwoch	24. Mai	18.30-20.30	Obligatorisch
Mittwoch	16. Aug.	18.00-20.30	Obligatorisch
Mittwoch	30. Aug.	18.00-20.30	Letztes Obligatorisch

Feldschiessen

Findet 2017 in Leuzigen statt

Die Schützengesellschaft führt jährlich eine Vereinsmeisterschaft durch.

2017: 4 Schiessen im eigenen Stand
4 auswärtige Schiessen

Trainings finden mehrheitlich am Mittwoch Abend statt.
Alle Schiessen und Trainings siehe Schiesstage-Publikation

FISCHESSEN

Schützenhaus Rüti-Arch

SAMSTAG 26. AUGUST 2017

AB 16.00 UHR

SONNTAG 27. AUGUST 2017

AB 11.00 UHR



Freundlich laden ein
Schützen Arch - Rüti - ASL Lengnau

Jugendwerk Rüti-Arch-Leuzigen

Bereits sind die gemeindeeigenen Ferienaktivitäten in vollem Gange:

BMX-Fahren, Porzellan malen, Schatzsuchen und Überlebensübungen sowie farbige Nachmittage rund um Ostern sind von den verschiedenen Organisatoren im Angebot. Über 270 Kinder haben sich dieses Jahr für die Anlässe angemeldet.

Grossen Einsatz leisten die freiwilligen Jugendlichen bei den Aktivitäten vom Jugendwerk.

Sie schliessen damit ihre Jungleiterschulung ab. Und schliesslich werden sie nach dem Jungleiter-Event ihr Jungleiter-Diplom erhalten.

Unbemerkt kommen zugleich einige Höhepunkte von diesem Jahr näher.

Bereits am 19. Mai steht die zweite Ausgabe der

Jugendnacht Sommer-Edition vor der Tür.

Zwei Lokale – ein Thema: **America – Bigger is better!**

Zwischen Leuzigen und Arch pendelt dieses Mal ein richtig grosses amerikanisches Gefährt.

Neu finden zudem wenn immer möglich an schulfreien Kollegiumstagen Anlässe für Kinder der Primarschule statt.

Nach einem Besuch bei der Polizei und dem Flughafen in Grenchen können sich 1.-6. Klässler der drei Gemeinden noch bis Mitte April für den Zirkustag vom Montag, 24. April 2017 anmelden.

Am 24. April findet zugleich für 7.-9. Klässler der traditionelle Ausflug in den Europapark statt.

Über noch freie Plätze können Sie sich auf www.ral.jugendwerk.ch informieren.

Hier finden sich auch Infos zu allen anderen Anlässen der Jugendarbeit.



Frohe Ostern!



BLACKOUT PROBLEMS 25.3. • DE
ONE NIGHT IN BARCELONA 13.4.
USINE ROUGE 15.4.
GRAND SPECTACLE 15.4.
BURLESQUE 19.4. • CANALS SOUNDCHECK
MARC AMACHER 19.4. • CANALS SOUNDCHECK
80S FOREVER 29.4.
MADBALL 28.4. • US
TAG DER OFFENEN KULTURFABRIK 29.4.
HUG LIFE FESTIVAL 5.5.
ZÜRI WEST 12.5. • AUSVERKAUFT
INDIELAB FESTIVAL 20.5.
MIMIKS 13.5.
MIT JAKE ISAAC
PANDA LUX UVM.
KUFA ABSCHLUSS 10 JAHRE DANACH BEST OF BRAVO HITS TIMELINE 24.5.
DEATH BY CHOCOLATE, TREEKILLAZ", MÄNNER AM MEER
THE FRAGLZ, MODERN DAY HEROES, BENCH, OFFSHORE
MELONMOON, STEILI KRESSÄ UVM.
STILLER HAS 26.5.
XAVIER RUDD 21.6. • AUF

KUFA KULTURFABRIK LYSS • WWW.KUFA.CH
FRÜHLINGS-HIGHLIGHTS

- Abschlepp- und Pannendienst
- Neuwagen- und Occasionshandel
- Reparaturen und Service aller Marken
- Klimaservice
- Bremsen- und Auspuffanlagen
- Abgaswartungen
- Fahrzeug prüfbereit stellen
- Pneu- und Batterieservice
- Ersatzwagen
- Carrosserie- und Lackieraufträge

Bibernstrasse 18, 3296 Arch, Tel. 032 679 37 77 Fax 032 67911 77
 garage.winiger@vtxmail.ch

Kieslieferungen
 Mischkies
 Sandmaterialien
 Einzelkomponenten
 und gebrochene Materialien

KIESWERK ARCH AG

Kieswerk Arch AG - 3296 Arch - Tel. 032 679 33 18 - Fax 032 679 33 58
 Kieswerk und Verwaltung

Deponie
 sauberer Aushub
 ohne Fremdmaterialien



www.kieswerk-arch.ch
 E-Mail: info@kieswerk-arch.ch

Burgergemeinde Arch

Mitteilung

Die Burgergemeinde Arch findet man im Internet neu unter www.burgergemeinde-arch.ch.

Aktion für mehr Schweizer Holz

Die Wald- und Holzbranche und das BAFU haben im Januar 2017 die Kampagne #WOODVETIA lanciert. Sei es bei Neubauten, bei Umbauprojekten oder beim Kauf von Möbeln: Der Bevölkerung soll beliebt gemacht werden, vermehrt auf Schweizer Holz zu setzen. Auf vielfältige Art und Weise wird die Schweizer Holzbranche erklärt und vorgestellt.

Am 15. und 16. September 2017 finden an verschiedenen Standorten in der Schweiz Tage des Schweizer Holzes statt.

In unserer Region hilft der Gemeindeverband Forstbetrieb unteres Bürenamt, welcher unsere Waldungen bewirtschaftet, aktiv mit, diese Tage zu einem Erlebnis für die Bevölkerung zu gestalten. Details zum Programm werden später publiziert.

Mehr Informationen über die Kampagne, über Schweizer Holz und ab Mai über die Tage des Schweizer Holzes finden Sie auf: www.woodvetia.ch.

Apropos Forstbetrieb unteres Bürenamt: nähere Informationen finden Sie auf dessen neuen Homepage: www.forstuba.ch.



Liebes Publikum, liebe Theater- und Jodlerfreunde



Mit sehr grosser Freude durften wir unser Singspiel «Winternachtstrom» fünf Mal für Sie aufführen.

Herzlichen Dank dafür, dass Sie unsere Inszenierung mit so grosser Begeisterung aufgenommen haben.

Ihre Emotionen haben uns von Abend zu Abend zu höheren Leistungen angespornt. Es war eine Freude, mitzuerleben, wie Sie mit uns in die Thematik des «Winternachtstrom's» eingetaucht sind.

Wir Schauspieler und Jodler wurden von der Aura, die vom Publikum ausging, mitgetragen. Die herrliche Stimmung, die wir alle durch Sie während unseren Aufführungen spüren konnten, wird uns auch in Zukunft bei unseren Projekten begleiten.

Wir hoffen, dass sie auch Ihnen nachhaltig in Erinnerung bleiben wird.



Bereits heute planen wir unsere Aufführung für das Jahr 2018.

Wir spielen im Februar 2018 am Unterhaltungsabend des Jodlerklubs Meierisli Arch wieder in traditioneller Art.

Im April 2018 führen wir zum Anlass unseres 5-jährigen Jubiläums der Theatergruppe Aarebühni ein abendfüllendes Stück für Sie.

Wir freuen uns auf ihren Besuch

Herzlichst TG Aarebühni



Mitteilungen der Behörde und der Gemeindeverwaltung Arch

Sprechstunde der Gemeindepräsidentin

Gemeindepräsidentin Barbara Eggmann hält wiederum eine Sprechstunde für die Bevölkerung ab.

Diese findet statt:

Montag, 8. Mai 2017, 16.00 Uhr bis 18.00 Uhr, Sitzungszimmer Gemeindezentrum Arch

Telefonische Voranmeldung bei der Gemeindeverwaltung Arch ist erforderlich, Telefon 032 679 33 22, gemeinde@arch-be.ch

Gemeindeverwaltung Arch

100 km-Lauf Biel

Der 100 km-Lauf von Biel findet am 8.-10. Juni 2017 statt. Die Strecke wird ab Mittwoch, 7. Juni 2017 jalonniert und unmittelbar nach dem Lauf wird mit dem Abräumen und dem Einzug der Wegweiser begonnen.

Wir bitten Sie, die Signalisationen und die Anweisungen der Helfer während dieser Zeit zu beachten und danken für das Verständnis.

Bundesfeier 2017 – Spenden Feuerwerk

Die Organisation für die Bundesfeier 2017 läuft bereits auf Hochtouren. An der traditionellen Feier soll wiederum ein Feuerwerk gezündet werden. Wir nehmen auch im Jahr 2017 Spenden aus der Bevölkerung und dem Gewerbe gerne entgegen. Im Laufe des Monats Mai wird das Flugblatt an die Haushalte und das örtliche Gewerbe verteilt. Die Gemeindebehörde dankt im Voraus allen Spendern recht herzlich.

Robidog Säcke

Für die Entsorgung von Hundekot können am Schalter der Gemeindeverwaltung Robidog Säcke bezogen werden. Die Säcke werden als Rollen oder als Set à 50 Robidogsäcke während den Schalteröffnungszeiten gratis abgegeben.



Veranstaltungen Grenchen Airport

Datum	Anlass	Sparte / Art
19. – 21. Mai	Schweizer Museumstag mit OSV Old-timer Segelflugvereinigung Schweiz	Segelflug
23. – 25. Juni	10. Heli – Weekend Helikopter Präzisionsflug Schweizermeisterschaft	Helikopter
06. – 09. Juli	Freefly Festival	Fallschirmspringer
09. + 10. September	'Smartflyer Challenge'	Manntragender Elektroflug
24. September	Internationales Modellflugmeeting	Modellflug

Abfallstatistik

Jahr	Kehricht	Altpapier	Grünabfuhr	Altglas	Blech & Alu	Metall	Karton
2010	398.42 t	100.76 t	112.36 t	48.00 t	2.514 t	5 t	8.5 t
2011	386.70 t	103.60 t	127.14 t	50.40 t	2.175 t	4.10 t	8.2 t
2012	387.30 t	100.23 t	130.08 t	44.66 t	2.520 t	3.80 t	8.4 t
2013	364.46 t	94.14 t	133.62 t	54.80 t	2.520 t	2.30 t	8.0 t
2014	366.86 t	91.44 t	133.28 t	52.91 t	2.420 t	4.45 t	10.8 t
2015	355.80 t	90.64 t	138.09 t	50.01 t	2.59 t	4.43 t	10.07 t
2016	322.18 t	80.26 t	116.92 t	48.45 t	2.20 t	5.91 t	11.01 t

Einwohnerstatistik

Datum	Schweizer		Total	Ausländer		Total	Gesamt		Total
	Männer	Frauen		Männer	Frauen		Männer	Frauen	
31.12.2012	685	713	1'398	64	55	119	752	769	1'521
31.12.2013	683	711	1'394	67	55	122	750	766	1'516
31.12.2014	693	735	1'428	60	45	105	753	780	1'533
31.12.2015	703	740	1'443	57	41	98	760	781	1'541
31.12.2016	701	736	1'437	65	41	106	766	777	1'543

Geburten- und Todesfälle

Jahr	2012	2013	2014	2015	2016
Geburten	8	9	13	11	10
Todesfälle	16	13	12	18	17

Erteilte Baubewilligungen im Jahr 2016

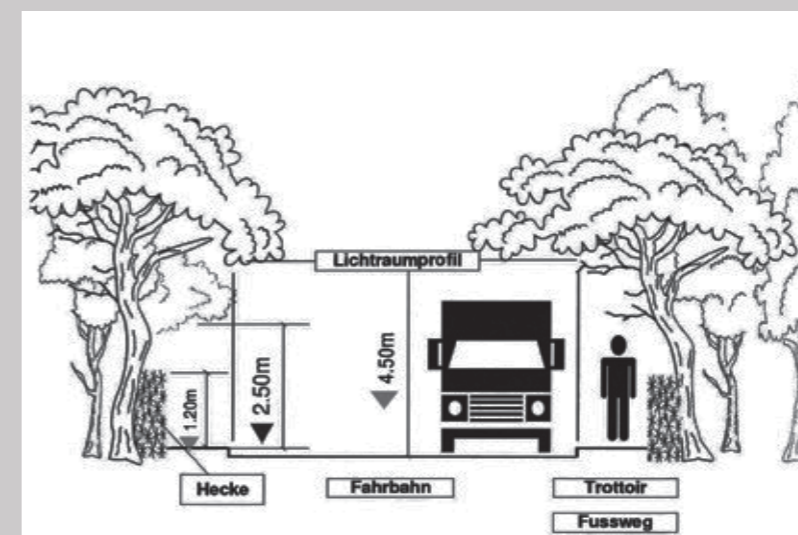
Bauherr	Standort	Bauvorhaben
Schlup Hansruedi	Aebnitstrasse 34	Einbau Fenster Südfassade
Heinz und Denise von Allmen-Röthlisberger	Spismattweg 17	Neubau EFH mit Garage
Beat Häne	Beudenweg 21	Neubau Einstellraum
August und Johanna Brun	Bürenstrasse 35	Ersatz Elektroheizung durch Wärmepumpe
Ha Wong Luong	Bürenstrasse 25	Ersatz Zeltdach durch Holzkonstruktion und Carport-Überdeckung
Beat Wyss	Haselacker 8a	Anpassung Tierschutz / offener Weideunterstand für Mutterkuhhaltung
Cornelia Daumüller	Breitenstrasse 14	Sonnen-Regenpergola mit Alukonstruktion
Décolletages A. Häni AG	Oberdorfstrasse 10	Umstellung von Misch- auf Trennsystem
Häni & Co. AG	Römerstrasse West 30	Erneuerung Prozesskälteanlage mit Leistungserweiterung
Thomas Jäggi	Breitenstrasse 8c	Ausbau best. Estrich
Vigier Beton Seeland Jura AG	Oberdorfstrasse 48	Erstellen einer Betonzentrale
AST Bau- Planung AG	Grenchenstrasse 15b	Neubau EFH mit Autounterstand
Thomas Wolf und Monika Bruderer	Römerstrasse Ost 7	Ersatz Elektroheizung zu Gasheizung

Bauherr	Standort	Bauvorhaben
Thomas und Karin Rüfenacht	Rüselmattstrasse 3	Montieren Glasdaches und Senkrechtmarkise
Carmen Wüthrich	Postweg 6	Sichtschutzwand
Pia-Manuela + Nicolas Liechti	Nelkenweg 8	Umnutzung Garage in Bastelraum / Ersatz Elektroheizung durch Wärmepumpe
Martin und Verena Schwab	Ringstrasse 6	Neubau EFH mit gedecktem Sitzplatz und Doppelgarage und Solaranlage auf Flachdach
Barbara Steinemann	Postweg 3	Neue Pergola mit Horizontal - Faltdstoren
Décolletages A. Häni AG	Oberdorfstrasse 10	Neubau Säulenkran / Einbau Waschanlage / Neues Deckensektionaltor mit Fluchtwegtür

Zurückschneiden von Hecken, Bäumen und landwirtschaftlichen Kulturen

Die Grundeigentümer werden gebeten, die Bepflanzungen an Strassen, Wegen und Grundstückzufahrten aus Sicherheits- und Haftungsgründen zurückzuschneiden. Nach kantonalem Strassengesetz (Art. 73 Abs. 2, Art. 80 Abs. 3 und Art. 83) und kantonaler Strassenverordnung (Art. 56 und 57) ist das Lichtraumprofil der Strassen und Verkehrswege wie folgt freizuhalten:

- Hecken, Sträucher, landwirtschaftliche Kulturen usw. müssen **seitlich mindestens 50 cm** Abstand vom Fahrbahnrand haben
- Überhängende Äste dürfen nicht in den über der Strasse freizuhaltenden Luftraum von **4.50 m Höhe** hineinragen
- Über Geh- und Radwegen muss eine Höhe von **mindestens 2.50 m** freigehalten werden. Bei Radwegen ist ausserdem ein **seitlicher Abstand von 50 cm** einzuhalten
- Bepflanzungen und Kulturen dürfen die **Verkehrssicherheit** nicht beeinträchtigen
- Die öffentliche Beleuchtung (Kandelaber) darf nicht eingeschränkt werden
- Hydranten müssen **immer frei zugänglich** sein



Alle Strassenanstösler werden hiermit aufgefordert, die Bepflanzungen bis zum **31. Mai 2017** und falls nötig im Verlauf des Jahres erneut auf das vorgeschriebene Lichtmass zurückzuschneiden. **Bei Nichteinhalten der Frist wird die Gemeinde die Arbeiten auf Kosten der Grundeigentümer ausführen lassen.**

Entsorgung Grüngut

Grünabfuhrmaterial darf nicht direkt auf landwirtschaftliche Felder entsorgt werden.

Wer das Grünmaterial vorsätzlich illegal entsorgt, wird rechtlich verfolgt.

- Wir bitten sie, das Grüngut für die Entsorgung weder zu stopfen noch die Container zu überfüllen.
- Der Deckel der Container muss geschlossen werden können, die Äste dürfen den Container nicht überragen.
- So können die Container beim Leeren am Fahrzeug angehängt werden und gehen so auch nicht kaputt.
- Für defekte Container übernimmt die Gemeinde keine Haftung.

Nicht in die Grünabfuhr gehören:

- Küchen- und Rüstabfälle
- sämtliche Schnitte, die Dornen enthalten (wegen Mehltau)
- Unkraut, wie z.B. Brennnesseln, Melbe (Mäubele), Ampfen (Blacken) usw. wegen Absamen im Kompost

Diese Abfälle sind der normalen Kehrichtabfuhr mitzugeben.

Das Grünmaterial ist am Abfuhrtag gut sichtbar vor 7.00 Uhr an den Strassenrand zustellen (Standort gleich wie bei ordentlicher Kehrichtabfuhr).

Grünabfuhrmarken für die 140 L und 240 L Container sind nur noch in 5er- oder 10er-Bündel erhältlich.

Es werden keine einzelnen Marken verkauft.

Grünabfuhrmarken			
Bündel	140 l Container	240 l Container	800 l Container
Marke à CHF 3.00	5 Marken CHF 30.00 10 Marken CHF 60.00	5 Marken CHF 50.00 10 Marken CHF 100.00	Marke à CHF 35.00

Gemeindeverwaltung Arch

Unterdorfstrasse 12, 3296 Arch, Telefon 032 679 33 22, gemeinde@arch-be.ch

Öffnungszeiten

Montag	08.30 – 11.30 Uhr	14.00 – 16.00 Uhr
Dienstag	08.30 – 11.30 Uhr	14.00 – 18.00 Uhr
Mittwoch	08.30 – 11.30 Uhr	Nachm. geschl.
Donnerstag	08.30 – 11.30 Uhr	14.00 – 16.00 Uhr
Freitag	08.30 – 11.30 Uhr	Nachm. geschl.

Nach vorheriger Absprache mit der zuständigen Mitarbeiterin kann auch ein Termin ausserhalb der Öffnungszeiten vereinbart werden.

Abteilungen

Gemeindeschreiberei

- Sekretariat Gemeinderat (Exekutive) und Gemeindeversammlung (Legislative)
- Organisation Abstimmungen und Wahlen, Stimmregister
- Personaladministration
- Einwohner- und Fremdenkontrolle
- Einbürgerungen
- Sekretariat Primarschule und Tagesschule
- Siegelungswesen
- Fundbüro
- Lehrendenausbildung
- Medien, Informationen, Archer Dorfzytig

Steuerbüro / amtliche Bewertung

- Steuerregisterführung (inkl. Quellensteuerregister)
- Registerführung Amtliche Bewertung
- Fakturierung Liegenschaftssteuer

Zuständig: Barbara Bösiger,
Gemeindeschreiberin
(60 % Penum)

E-Mail: barbara.boesiger@arch-be.ch
Anwesend: Montag + Dienstag
+ Donnerstag ganzer Tag

Zuständig: Daniela Reinmann,
Sachbearbeiterin
(40% Penum)

E-Mail: daniela.reinmann@arch-be.ch
Anwesend: Montag Vormittag
Dienstag ganzer Tag
Mittwoch Vormittag

Lernende Chiara Giglio, (bis 31.07.17)
E-Mail: chiara.giglio@arch-be.ch

Michael Schwab, (ab 01.08.17)
E-Mail: michael.schwab@arch-be.ch

Finanzverwaltung

- Finanzplan, Budget, Rechnung
- Finanzbuchhaltung
- Kreditoren / Debitoren
- Gebührenfakturierung
(Strom, Wasser, Abwasser, Kehricht)

Zuständig: Barbara Furer,
Finanzverwalterin
(50 % Penum),

E-Mail: barbara.furer@arch-be.ch
Anwesend: Montag Mittwoch Donnerstag Vorm.
Dienstag ganzer Tag

Zuständig: Priska Schmid,
Sachbearbeiterin
(60 % Penum),

E-Mail: priska.schmid@arch-be.ch
Anwesend: Dienstag + Donnerstag ganzer Tag,
+ Freitagvormittag

Bauverwaltung / Bausekretariat

- Sekretariat Bau- und Umweltkommission (BUK)
- Baubewilligungsverfahren und Baukontrollen
- Ver- und Entsorgung
- Verkehr
- Ortsplanung
- Umwelt

Zuständig: Marina Gafner,
Leiterin Bau
(100 % Penum),

E-Mail: marina.gafner@arch-be.ch

Werkhof

Mike Mollet, Gemeindewerkmeister
David Berger, Gemeindearbeiter

Gemeindeliegenschaften

Pascal Mohler, Hauswart Primarschulhaus / Kindergarten
André Hafner, Abwart Gemeindezentrum
Yolanda Schaller, Abwartin altes Schulhaus / Mehrzweckhalle



Häni+Co AG, Präzisionsdrehtechnik, CH-3296 Arch,



Das gseht me nume z'Arch uf dr letschte Syte...



...für wältwyt göht uf d'Titel-Syte!



...die letschti Syte vo üsere Dorf-Zytig www.arch-be.ch